



รายงานสถานการณ์ภัยแล้งและภัยพิบัติ ณ วันที่ 9 มิถุนายน 2558 และผลการปฏิบัติการฝนหลวงประจำวันที 8 มิถุนายน 2558

กลุ่มวิชาการปฏิบัติการฝนหลวง กองปฏิบัติการฝนหลวงกรมฝนหลวงและการบินเกษตร
royalrainmaking_academic@hotmail.com

สถานการณ์ภัยแล้งและภัยพิบัติ

๑ การคาดหมายพื้นที่ประสบภัยแล้ง

จังหวัดที่ได้รับผลกระทบภัยแล้งตามรายงานของกรมควบคุมและบรรเทาสาธารณภัย (ปภ.) ตั้งแต่วันที่ 20 ตุลาคม 2557 - ปัจจุบัน มีการประกาศเขตการให้ความช่วยเหลือผู้ประสบภัยพิบัติกรณีฉุกเฉิน (ภัยแล้ง) 30 จังหวัด 228 อำเภอ 1,270 ตำบล 11,491 หมู่บ้าน (เปรียบเทียบกับทั่วประเทศ 74,965 หมู่บ้าน คิดเป็น 15.33%) และยุติสถานการณ์แล้ว 8 จังหวัด ได้แก่ จ.ชลบุรี สตุล มหาสารคาม กาฬสินธุ์ พังงา จันทบุรี เพชรบุรี และ กระบี่)

ภาค	รายชื่อจังหวัด(จำนวนอำเภอ) ที่ประกาศภัยแล้ง	จำนวนจังหวัดที่ประกาศภัยแล้ง (จังหวัด(อำเภอ))
เหนือ	เชียงใหม่(25), พิษณุโลก(9), แพร่(8), อุตรดิตถ์(8), ตาก(7), พิจิตร(7), กำแพงเพชร(6), น่าน(6), ลำปาง(2), สุโขทัย(1), แม่ฮ่องสอน(6)	11(85)
กลาง	นครสวรรค์(15), สระบุรี(13), ลพบุรี(7), ชัยนาท(6), กาญจนบุรี(4)	5(45)
ตะวันออกเฉียงเหนือ	นครราชสีมา(25), ขอนแก่น(12), ชัยภูมิ(7), บุรีรัมย์(7), สกลนคร(4), อำนาจเจริญ(4), หนองบัวลำภู(1), สุรินทร์(1)	8(61)
ตะวันออก	สระแก้ว(9), ตราด(4)	2(13)
ใต้	ราชบุรี(5), ประจวบคีรีขันธ์(5), ตรัง(10), นครศรีธรรมราช(4)	4(24)
รวม จำนวนจังหวัด(อำเภอ) ที่ประกาศภัยแล้ง		30(228)

ที่มา: กรมป้องกันและบรรเทาสาธารณภัย (ปภ.)

๑ พื้นที่ร้องขอฝน(ตั้งแต่วันที่ 1 พฤษภาคม 2558 - ปัจจุบัน)

ภาค	รายชื่อจังหวัด (จำนวนอำเภอ) ที่มีผู้ขอรับบริการ	จำนวนผู้ร้องขอฝน (ราย)
เหนือ	กำแพงเพชร(1), เชียงใหม่(2), ตาก(1), พะเยา(1), พิจิตร(12), พิษณุโลก(9), เพชรบูรณ์(7), แพร่(5), ลำปาง(1), สุโขทัย(9), อุตรดิตถ์(10)	72
กลาง	นครสวรรค์(10), ชัยนาท(2), อุทัยธานี(2), ลพบุรี(7), สระบุรี(4), สุพรรณบุรี(1), ออยุธยา(1)	43
ตะวันออกเฉียงเหนือ	กาฬสินธุ์(1), ขอนแก่น(1), ชัยภูมิ(4), นครราชสีมา(11), บุรีรัมย์(3), มหาสารคาม(1), ยโสธร(2), ร้อยเอ็ด(20), ศรีสะเกษ(1), สุรินทร์(2), อุตรธานี(1)	30
ตะวันออก	จันทบุรี(2), ฉะเชิงเทรา(2), ชลบุรี(2), ตราด(3), ปราจีนบุรี(2), สระแก้ว(4)	26
ใต้	สุราษฎร์ธานี(2), ชุมพร(8), พัทลุง(11), เพชรบุรี(1), พังงา(1), นครศรีธรรมราช(5), ภูเก็ต(1), ประจวบคีรีขันธ์(1), สงขลา(1)	18
รวม	44จังหวัด 178 อำเภอ	189

๑ สถานการณ์ปริมาณน้ำเก็บกักในอ่างเก็บน้ำที่สำคัญ

ชื่ออ่างเก็บน้ำ	ความจุของอ่างที่ รณก. ¹ (ล้าน ลบ.ม.)	ปริมาณน้ำในอ่างฯ(%)ที่ระดับน้ำเก็บกัก (รณก.)					หมายเหตุ
		4 มิ.ย.	5 มิ.ย.	6 มิ.ย.	7 มิ.ย.	8 มิ.ย.	
ภาคเหนือ							
- ภูมิพล(ตาก)	13,462	33	32	32	32	32	ระดับน้ำต่ำกว่า 40%
- สิริกิติ์(อุตรดิตถ์)	9,510	40	40	40	39	39	ระดับน้ำต่ำกว่า 40%
- แม่จัน(เชียงใหม่)	265	31	32	32	32	32	ระดับน้ำต่ำกว่า 40%
- แม่กวง(เชียงใหม่)	263	13	13	13	13	13	ระดับน้ำต่ำกว่า 20%
- กิวลม(ลำปาง)	106	42	42	42	42	43	ระดับน้ำต่ำกว่า 40%
- กิวคอง(ลำปาง)	170	29	29	29	28	28	ระดับน้ำต่ำกว่า 30%
- แควน้อย(พิษณุโลก)	939	17	16	16	16	15	ระดับน้ำต่ำกว่า 20%
ภาคตะวันออกเฉียงเหนือ							
- ห้วยหลวง(อุดรธานี)	135	22	22	22	22	21	ระดับน้ำต่ำกว่า 30%
- น้ำอูน(สกลนคร)	520	39	39	39	39	39	ระดับน้ำต่ำกว่า 40%
- น้ำพุง(สกลนคร)	166	23	23	23	23	23	ระดับน้ำต่ำกว่า 30%
- จุฬารัตน์(ชัยภูมิ)	164	46	45	45	45	45	ระดับน้ำต่ำกว่า 50%
- อุบลรัตน์(ขอนแก่น)	2,431	35	35	34	34	34	ระดับน้ำต่ำกว่า 40%
- ลำปาว(กาฬสินธุ์)	1,980	24	24	24	24	24	ระดับน้ำต่ำกว่า 30%
- ลำตะคอง(นครราชสีมา)	314	28	28	28	28	28	ระดับน้ำต่ำกว่า 30%
- ลำพระเพลิง(นครราชสีมา)	110	26	26	26	26	26	ระดับน้ำต่ำกว่า 30%
- มูลบन(นครราชสีมา)	141	40	40	40	40	40	ระดับน้ำต่ำกว่า 50%
- ลำแฉะ(นครราชสีมา)	275	39	39	39	38	38	ระดับน้ำต่ำกว่า 40%
- ลำนางรอง(บุรีรัมย์)	121	53	53	53	53	53	ระดับน้ำต่ำกว่า 60%
- ลำปลายมาศ(นครราชสีมา)	98	52	53	53	53	53	ระดับน้ำต่ำกว่า 60%
ภาคกลาง							
- ป่าสัก(ลพบุรี)	960	12	11	11	11	10	ระดับน้ำต่ำกว่า 20%
- ทับเสลา(อุทัยธานี)	160	31	31	31	31	31	ระดับน้ำต่ำกว่า 40%
- กระเสียว(สุพรรณบุรี)	240	37	37	37	37	37	ระดับน้ำต่ำกว่า 40%
- ศรีนครินทร์(กาญจนบุรี)	17,745	69	69	69	68	68	-
- วชิราลงกรณ์(กาญจนบุรี)	8,860	42	42	42	42	42	ระดับน้ำต่ำกว่า 50%
ภาคตะวันออก							
- ชุนด่านฯ(นครนายก)	224	10	10	9	9	9	ระดับน้ำต่ำกว่า 10%
- คลองสิียด(ฉะเชิงเทรา)	420	16	15	15	15	14	ระดับน้ำต่ำกว่า 20%
- บางพระ(ชลบุรี)	117	27	26	26	26	26	ระดับน้ำต่ำกว่า 30%
- หนองปลาไหล(ระยอง)	164	48	48	48	47	46	ระดับน้ำต่ำกว่า 50%
- ประแสร์(ระยอง)	248	63	63	63	62	62	-
- พระปรัง(สระแก้ว)	97	28	27	27	27	27	ระดับน้ำต่ำกว่า 30%
- ดอกกราย(ระยอง)	71	34	35	35	35	35	ระดับน้ำต่ำกว่า 40%
- คลองพระพุทธ(จันทบุรี)	70	59	58	58	58	58	ระดับน้ำต่ำกว่า 60%
ภาคใต้							
- แก่งกระเจาน(เพชรบุรี)	710	39	39	39	39	39	ระดับน้ำต่ำกว่า 40%
- ปรามบุรี(ประจวบคีรีขันธ์)	347	23	23	23	21	22	ระดับน้ำต่ำกว่า 30%
- รัชชประภา(สุราษฎร์ธานี)	5,639	72	72	72	72	72	-
- บางกลาง(ยะลา)	1,454	79	78	78	78	78	-

¹รณก. = ระดับน้ำเก็บกัก / ที่มา: กรมชลประทาน

การติดตามสภาพอากาศประจำวัน

๑ ข้อมูลความชื้นจากการตรวจอากาศชั้นบน (Sounding) ระยะความสูง 5,000 - 10,000 ฟุต

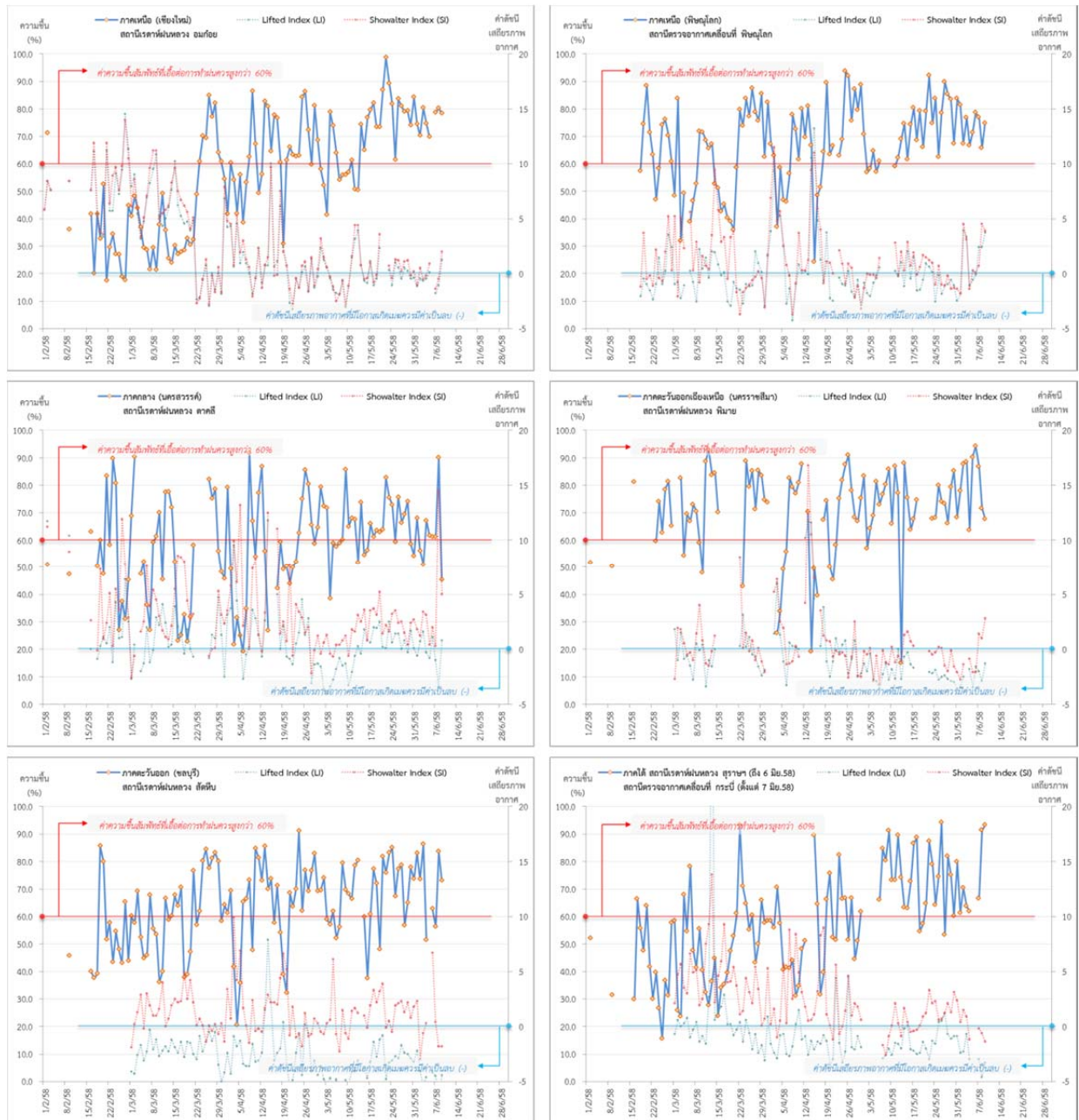
ภาค	สถานีตรวจอากาศ	ความชื้นสัมพัทธ์* (%) ที่ระยะความสูง 5,000 - 10,000 ฟุต					ดัชนีเสถียรภาพ ชั้นอากาศประจำวัน**	
		5 มิ.ย.	6 มิ.ย.	7 มิ.ย.	8 มิ.ย.	9 มิ.ย.	LI	SI
เหนือ	สถานีเรดาร์ฝนหลวง อมก๋อย	69.8	-	78.7	80.2	78.3	1.2	2.0
	สถานีตรวจอากาศเคลื่อนที่ พิษณุโลก	71.4	78.6	76.9	65.8	74.8	3.7	3.9
กลาง	สถานีเรดาร์ฝนหลวง ตาคลี	61.7	61.3	61.3	90.2	45.3	0.8	5.0
ตะวันออกเฉียงเหนือ	สถานีเรดาร์ฝนหลวง พิมาย	90.3	94.3	86.8	71.7	67.8	-1.3	2.8
ตะวันออก	สถานีเรดาร์ฝนหลวง สัตหีบ	-	62.8	56.3	83.6	73.0	-4.4	-1.8
ใต้	สถานีตรวจอากาศเคลื่อนที่ กระบี่***	-	-	66.5	91.3	93.2	-3.3	-1.4
	สถานีตรวจอากาศเคลื่อนที่ หัวหิน	67.8	60.4	56.9	59.8	70.1	-0.3	2.6

*ความชื้นสัมพัทธ์ที่เอื้อต่อการปฏิบัติการฝนหลวงควรสูงกว่าร้อยละ 60 ขึ้นไป

**ค่าดัชนีเสถียรภาพชั้นอากาศระดับต่ำ (LI: Lifted Index) และ ระดับกลาง(SI: Showalter Index) ที่มีโอกาสเกิดเมฆครมมีค่าเป็นลบ (-)

***ข้อมูลตรวจอากาศภาคใต้เปลี่ยนสถานีตรวจอากาศสถานีเรดาร์ฝนหลวง สุราษฎร์ธานี เป็นสถานีตรวจอากาศเคลื่อนที่ กระบี่ ตั้งแต่วันที่ 7 มิถุนายน 2558

๑ กราฟแนวโน้มความชื้นอากาศชั้นบน (ระยะความสูง 5,000-10,000 ฟุต) ตั้งแต่วันที่ 2 กุมภาพันธ์ - ปัจจุบัน



การปฏิบัติการฝนหลวงประจำวันตามแผนป้องกันภัยพิบัติ 2558

๑ การปฏิบัติการฝนหลวงเพื่อบรรเทาปัญหาภัยแล้ง

ผลปฏิบัติการฝนหลวง ประจำวันที่ 8 มิถุนายน 2558							9 มิ.ย. 58 (10.00 น.)	
ภาค - หน่วย ปฏิบัติการ	หน่วย ปฏิบัติการ (หน่วย)	เครื่องบิน ผล./ทอ. (ลำ)	จำนวน เที่ยวบิน (เที่ยว)	จำนวน ชั่วโมงบิน (ชั่วโมง)	ปริมาณ สารฝนหลวง (ตัน/นัด)	จังหวัดที่มีการรายงานฝนตก (จำนวนจังหวัด/อ่างเก็บน้ำเป้าหมาย)	การวางแผน/ พื้นที่เป้าหมายประจำวัน	
เหนือ								
	2	5/-	8	11:05	7.4	7/1		
- เชียงใหม่	1	CN(1) Caravan(1) (CN-2221 ครบตรวจซ่อม 100 ชม.)	2	3:35	1.4	ฝนตกเล็กน้อย-ปานกลาง บริเวณ จ.เชียงใหม่ (ดอยเต่า อมก๋อย ฮอด) จ.ลำพูน (ลี้ ห้วยหิ้วข้าง) จ.ลำปาง (ห้างฉัตร เกิน แม่พริก แม่ทะ สบปราบ เสริมงาม เมือง แม่มาะ) จ.แพร่ (ลอง วังชิ้น สอง ร้องกวาง เมือง) และพื้นที่ลุ่มรับน้ำ เขื่อนภูมิพล	Stand By วิเคราะห์และติดตามสภาพอากาศ	
- พิษณุโลก	1	Casa(2) SKA(1)	6	7:30	6.0	ฝนตกเล็กน้อย-ปานกลาง บริเวณ จ.กำแพงเพชร (เมือง โกสัมพีนคร พรานกระต่าย) จ.เพชรบูรณ์ (เขาค้อ น้ำหนาว เมือง หล่มสัก) จ.สุโขทัย (ศรีสำโรง)	จ.สุโขทัย อุดรดิตต์ พิษณุโลก พิจิตร เพชรบูรณ์	
กลาง								
	2	4/-	2	3:20	2.0	2/-		
- ลพบุรี	1	Casa(2)	2	3:20	2.0	ฝนตกเล็กน้อย บริเวณพื้นที่ จ.ลพบุรี (เมืองลพบุรี บ้านหมี่ โคกสำโรง) จ.สระบุรี (วังม่วง)	Stand By วิเคราะห์และติดตามสภาพอากาศ	
- กาญจนบุรี	1	Caravan(2)	ไม่ปฏิบัติการฝนหลวง เนื่องจากสนามบินติดภารกิจของกองพลทหารราบที่ 9					Stand By วิเคราะห์และติดตามสภาพอากาศ
ต.อ.เฉียงเหนือ								
	3	2/4	9	10:05	9.6	10/7		
- ขอนแก่น	1	Casa(2) (CASA-1542 ท่อไฮดรอลิกระบบ steering แยก)	2	2:40	2.0	ฝนตกเล็กน้อย-ปานกลาง บริเวณ จ.ชัยภูมิ (คอนสาร เกษตรสมบูรณ์ ภูเขียว แก่งคร้อ หนองบัวแดง บ้านแท่น) จ.ขอนแก่น (หนองเรือ ชุมแพ ภูเวียง หนองนาคำ สีชมพู อุบลรัตน์ เขาสวนกวาง น้ำพอง กระนวน บ้านฝาง ชำสูง เมือง พระยืน บ้านแฮด โคกโพธิ์ชัย) จ.หนองบัวลำภู (ศรีบุญเรือง โนนสัง เมือง) จ.มหาสารคาม (เขียงยืน) จ.กาฬสินธุ์ (ห้วยเม็ก หนองกุงศรี สหัสขันธ์ สมเด็จ สามชัย คาม่วง นาคู ศรีธาตุ ท่าคันโท) จ.อุดรธานี (หนองวัวซอ หนองแสง โนนสะอาด กุมภวาปี) พื้นที่ลุ่มรับน้ำ เขื่อนอุบลรัตน์ เขื่อนลำปาว	พื้นที่การเกษตร จ.ขอนแก่น อุดรธานี มหาสารคาม กาฬสินธุ์ ร้อยเอ็ด ชัยภูมิ เลย บึงกาฬ หนองบัวลำภู หนองคาย นครพนม สกลนคร	
- นครราชสีมา	1	BT(1) AU(2)	5	5:30	3.6	ฝนตกเล็กน้อย-ปานกลาง บริเวณ จ.นครราชสีมา (วังน้ำเขียว ครบุรี เสิงสาง ปากช่อง สีคิ้ว สูงเนิน โชคชัย ปักธงชัย หนองบุญมาก จักราช เฉลิมพระเกียรติ โนนไทย โนนสูง ห้วยแถลง พิมาย โนนแดง เมืองยางชุมพวง ลำทะเมนชัย เมือง) จ.บุรีรัมย์ (โนนดินแดง ละหานทราย ประคำ นางรอง หนองกี่ เฉลิมพระเกียรติ ขำนิ หนองหงส์ ลำปลายมาศ บ้านกรวด ประโคนชัย บ้านด่าน คูเมือง สตึก ประโคนชัย พลับพลาชัย กระสัง เมือง) และพื้นที่ลุ่มรับน้ำ เขื่อนลำตะคอง ลำพระเพลิง ลำมูลบน ลำแชะ ลำปลายมาศ	พื้นที่การเกษตร จ.นครราชสีมา บุรีรัมย์ สุรินทร์ พื้นที่ลุ่มรับน้ำเขื่อนลำตะคอง ลำพระเพลิง	
- อุดรธานี	1	BT(1)	2	1:55	4.0	ฝนตกเล็กน้อย-ปานกลาง บริเวณ จ.ศรีสะเกษ (ขุนหาญ กันทรลักษณ์ เบญจลักษณ์ ศรีรัตนะ โนนคูณ น้ำเกลี้ยง พยุห์) จ.อุดรธานี (นาตาล)	Stand By วิเคราะห์และติดตามสภาพอากาศ	
ตะวันออก								
	2	4/-	8	10:30	5.6	5/4		
- ระยอง	1	Caravan(2)	4	5:10	2.8	ฝนตกเล็กน้อย-ปานกลาง บริเวณ จ.ฉะเชิงเทรา (สนามชัยเขต ท่าตะเกียบ ลุ่มรับน้ำ อ่างเก็บน้ำสี่แยก) จ.ชลบุรี (ศรีราชา หนองใหญ่ บ่อทอง บ้านบึง เกาะจันทร์) จ.ระยอง (บ้านฉาง นิคมพัฒนา วังจันทร์ บ้านค่าย ปลวกแดง ลุ่มรับน้ำ อ่างเก็บน้ำคลองใหญ่ อ่างเก็บน้ำหนองปลาไหล อ่างเก็บน้ำดอกกราย)	พื้นที่การเกษตร จ.ระยอง ชลบุรี ฉะเชิงเทรา และพื้นที่ตอนล่างของ จ.จันทบุรี	

ผลปฏิบัติการฝนหลวง ประจำวันที่ 8 มิถุนายน 2558							9 มิ.ย. 58 (10.00 น.)
ภาค - หน่วย ปฏิบัติการฯ	หน่วย ปฏิบัติการฯ (หน่วย)	เครื่องบิน ผล./ทอ. (ลำ)	จำนวน เที่ยวบิน (เที่ยว)	จำนวน ชั่วโมงบิน (ชั่วโมง)	ปริมาณ สารฝนหลวง (ตัน/นัด)	จังหวัดที่มีการรายงานฝนตก (จำนวนจังหวัด/อ่างเก็บน้ำเป้าหมาย)	การวางแผน/ พื้นที่เป้าหมายประจำวัน
- สระแก้ว	1	Caravan(2)	4	5:20	2.8	ฝนตกเล็กน้อย-ปานกลาง เกือบทั่วไป ในบริเวณพื้นที่ จ.ปราจีนบุรี (เมือง นาดี กบินทร์บุรี) จ.สระแก้ว (เมือง วัฒนานคร เขาฉกรรจ์ ตาพระยา โคกสูง อรัญประเทศ ลุ่มรับน้ำอ่างเก็บน้ำพระปรง)	พื้นที่การเกษตรของ จ.ปราจีนบุรี จ.สระแก้ว และตอนบนของ จ.จันทบุรี
ใต้	2	4/-	8	9:55	6.8	3/2	
- หัวหิน	1	Caravan(2)	4	4:00	2.8	ฝนตกเล็กน้อย-ปานกลาง บริเวณ จ.เพชรบุรี (แก่งกระจาน และพื้นที่ลุ่มรับน้ำเขื่อนแก่งกระจาน) จ.ประจวบคีรีขันธ์ (หัวหิน ปราณบุรี และพื้นที่ลุ่มรับน้ำเขื่อนปราณบุรี)	พื้นที่การเกษตร จ.เพชรบุรี และพื้นที่ลุ่มรับน้ำเขื่อนแก่งกระจาน
- กระบี่	1	Casa(2)	4	5:55	4.0	ฝนตกเล็กน้อย-ปานกลาง บริเวณ ลุ่มรับน้ำอ่างเก็บน้ำบางวาด และพื้นที่การเกษตร จ.ภูเก็ต (กลางกระทุ เมือง) จ.พังงา (เมือง เกาะยาว ทัพุดกะปง) จ.สุราษฎร์ธานี (บ้านตาขุน ศิริรัฐนิคม วิภาวดี ชัยบุรี)	Stand By วิเคราะห์และติดตามสภาพอากาศ
รวม	11	19/4	35	44:55	31.4	27/14	

- กลุ่มวิชาการปฏิบัติการฝนหลวง กองปฏิบัติการฝนหลวง กรมฝนหลวงและการบินเกษตร -